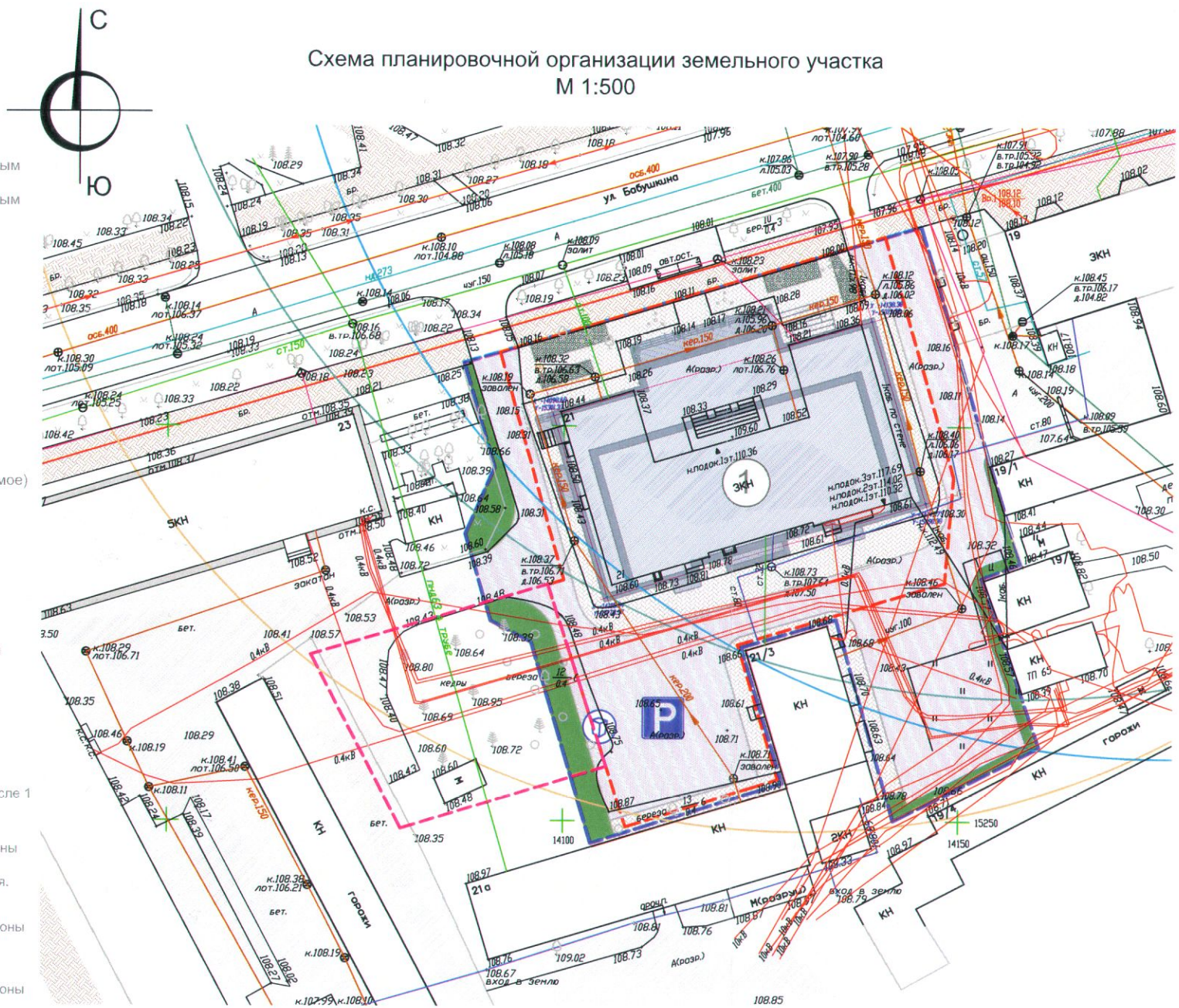


Схема планировочной организации земельного участка
М 1:500

Технико-экономические показатели в границах участка
проектирования

- Условные обозначения
- граница участка проектирования
 - граница земельного участка с кадастровым номером 11:05:010637:204
 - граница земельного участка с кадастровым номером 11:05:0106037:397
 - красные линии
 - проектируемое здание и сооружение
 - существующие здания и сооружения
 - отсыпка (сух)
 - тротуар (существующий)
 - тротуар (проектируемый)
 - твердое покрытие дорог (сух)
 - твердое покрытие дорог (реконструируемое)
 - газон, существующий
 - газон, восстанавливаемый
 - газон, усиленный
 - номер на плане
 - бортовой камень с понижением до 40 мм
 - бортовой камень БР 100.30.15
 - бортовой камень БР 100.20.8
 - хозяйственная площадка 1,4м x 1,7м (на один контейнер 0,75 м3)
 - место парковки на 7 машино-мест в том числе 1 машино-место для МГН
 - «Зона Н-12 (1.2.8, зона Н-13)» - защитные зоны объекта культурного наследия, (Подворье Троицкого Стефано-Ульяновского монастыря, Братский корп, Бабушкина,20);
 - «Зона Н-12 (1.2.10, зона Н-13)» - защитные зоны объекта культурного наследия, (Кинотеатр "Родина", Ленина,54);
 - «Зона Н-12 (1.2.16, зона Н-13)» - защитные зоны объекта культурного наследия, (Бюст Героя Советского Союза М.С. Бабушкина, в районе Сыктывкарский и Вокзальной площади) (vп



№	Наименование	Площадь	Примечание
1	Площадь земельного участка с кадастровым номером 11:05:010637:204	2618 м ²	
2	Площадь участка проектирования	3752,53 м ²	
3	Площадь застройки в границах земельного участка с кадастровым номером 11:05:010637:204	1190 м ²	
4	Процент застройки в границах земельного участка с кадастровым номером 11:05:010637:204	45,5%	
5	Площадь озеленения в границах земельного участка с кадастровым номером 11:05:010637:204	63,95 м ²	
6	Площадь озеленения в границах проектирования в том числе:	317,76 м ²	
	газон восстанавливаемый	253,81 м ²	
	газон усиленный	63,95 м ²	
7	Площадь твердых покрытий в границах проектирования в том числе:	2296,74 м ²	
	проезды реконструируемые	1494,98 м ²	
	тротуары проектируемые	747,34 м ²	

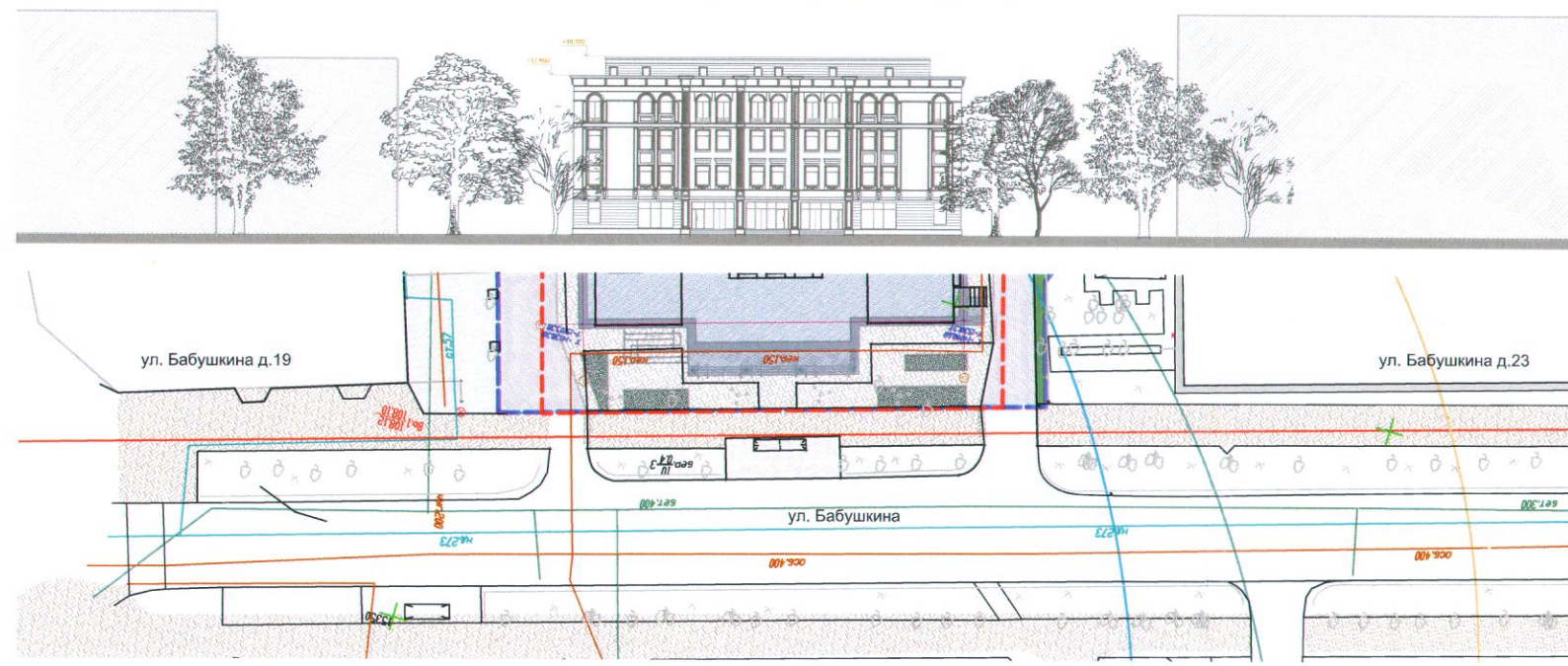
Ведомость зданий и сооружений

№ на плане	Наименование и обозначение	Этажность	Количество		Площадь, м ²		Строительный объем, м ³	
			зданий	квартир	застройки	общая нормируемая	зданий	всего
Общественные здания и сооружения								
1	Здание многофункционального медицинского центра	6	1	-	1190	1190	-	25038,12

Парковка на 7 машино-мест в том числе 1 машино-место для МГН; (в соответствии с градостроительным регламентом земельного участка установленного в составе Правил землепользования и застройки, утвержденных решением МО ГО «Сыктывкар» (2 места на 100 посещений в смену ((330/100) * 2 = 6,6 = 7 машино-мест.)), находится на расстоянии 10 м до реконструируемого нежилого здания и существующей застройки, что соответствует требованиям п. 6.11.3. СП 4.13130 "Системы противопожарной защиты. Ограничение распространения пожара на объектах защиты и требованиям табл. 7.1.1, СанПиН 2.2.1.12.1.1.1200-03 «Санитарно-защитные зоны и санитарная классификация промышленных предприятий, сооружений и иных объектов».

Также для формирования более благоприятных условий парковочного пространства, ООО «Лузалес» получил в аренду смежный земельный участок площадью 709 кв.м. (кадастровый номер 11:05:0106037:397) в составе земель населенных пунктов с разрешенным использованием: хранение автотранспорта.

Развертка по улице Бабушкина



Согласовано

Изм. № подл.

Подп. и дата

Взам. инв. №

035 / 9 - 2020 - AP					
Реконструкция объекта капитального строительства, «Многофункциональный медицинский центр» по адресу: Республика Коми, город Сыктывкар, улица Бабушкина, дом 21					
Изм.	Кол.	Лист	Недод.	Подпись	Дата
ГИП		Литвинова			08.21
ГАП		Левченко			08.21
Разработал		Соколова			08.21
				И.контр.	Разумовская
					08.21
				Стадия	Лист
				П	3
				Листов	
				ООО ПСК "Петробалт"	